

あかれんが

vol.19

川田病院長よりご挨拶

暖冬、暖冬という言葉に、いささか首をかしげながら、ようやく春がやってきました。最近では3月に見頃を過ぎてしまう桜も、その咲き時と散り際をわきまえた今年の桜でした。世間では新しい制服、スーツに身に身を包んだ新人さんたちが街を闊歩しています。

当院も医師、看護師、薬剤師、栄養士をはじめとした多くのスタッフが入職いたしました。早速、研修が始まりました。

座学に留まらず、フィールドワークを交えた実習、検討会そして各グループによる職種を超えた地域医療に係わる発表がなされました。今回の研修で得た知識と体験を、是非とも今後の医療現場に活かしていただきたいと思います。

日々の研修とその振り返りで、充実されることと思います。何よりも大事なことは、いっぱい働いて疲れたらご自分をいたわることです。お休みの日は、ご自分とご家族の御褒美に使ってください。

さて、当院の建物は古いですが、職場は笑顔あふれる、春の木漏れ日が随所に差し込むような病院を目指したいと考えています。

どうぞよろしくお願ひいたします。

今後も「**温かい心と気配りの医療**」を基本理念に地域のお役に立ちたいと考えています。



鈴木副看護部長より着任のご挨拶

4月より看護部に副看護部長として着任いたしました。この3月まで南区中村町にあった附属の看護学校で勤務をしておりました。学校祭などには、地域の皆様にもご参加いただき楽しい思い出が多く残っています。看護学校は63年間の歴史に幕を閉じました。これまで、地域の皆様に温かく見守っていただき、多くの看護師を育てることができました。長年、ご協力をいただきまして、心より感謝申し上げます。

さて、横浜中央病院におきましては、アフターコロナを経て、社会情勢の変化と病院の役割が大きく変化している中、何ができるか不安ばかりです。

実際に病院に勤務をしてみますと、様々な国の政策の下で職員一人一人の職員が、いい医療を提供し、病院の使命をしっかりと果たすように、日々精一杯努力をしていると改めて実感しました。地域の患者様、医院、施設等の多方面の多職種の皆様と連携、相談を丁寧に行い、地域医療のさらなる充実にむけて、専門的な知識をもって、心がつながる人と人との関わりとなるよう取り組んでまいりたいと思っております。横浜の地に開院して60年以上の歴史ある病院として、地域の方々に「心に寄り添う看護」を提供してまいります。今後も、皆様のご協力をいただきますようお願い申し上げます。どうぞよろしくお願い致します。

鈴木 諭子



地域医療交流会のお知らせ

地域医療交流会

開催日：6月3日（月）

場所：ワークピア横浜

受付：18:30より

地域医療交流会：19:00～19:55

2階『おしどり』

意見交換会：20:00～21:00

2階『くじゃく』



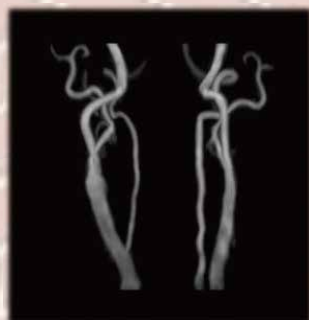
部署紹介コーナー（放射線科編）

診療放射線技師13名（うち5名女性技師）で構成されています。
業務内容としてはX線撮影・CT検査・MRI検査・透視検査・血管造影検査と多岐にわたり、マンモグラフィーは女性技師が撮影を行います。
CT・MRI検査は登録医や近隣の医院・クリニックの診療へ役立てていただけるように検査依頼をお受けし、常勤の放射線科医が撮影した画像の読影を行っています。

登録医や近隣の医院・クリニックからの依頼検査数

	CT検査	MRI検査	合計
R4年度	231件	350件	581件
R5年度	210件	341件	551件

健診業務としてはバリウムを用いた胃透視検査やDIP法を用いた骨密度測定、胸部の低線量CT検査・内蔵脂肪CT、MRIでの脳ドックも実施しています。



施設共同利用につきましては登録医医療機関に限り予約を受け付けております。利用にあたっては、まず登録医の申請を行っていただき、専用のFAXまたはお電話にてお申し込み下さい。完全予約制となっておりますので、当日のご予約につきましてはご容赦願います。

お申し込みから結果発送までの流れは当院ホームページをご参照ください。

<https://yokohama.jcho.go.jp/medical-personnel/cooperation/>

お問い合わせ先：

JCHO横浜中央病院地域ケアサービスセンター 地域連携室

TEL:045-681-9534（月曜～金曜 9：00～17：00 但し、祝祭日除く）

文責 放射線部

次回部署紹介は診療科です



新しく横中に加わった医師を紹介します



4月1日付採用
橋本 大和 医師
(はしもと やまと)
外科



4月1日付採用
有田 将梧 医師
(ありた しょうご)
整形外科



4月1日付採用
安藤 宙和 医師
(あんど う みちかず)
腎臓・人工透析内科



4月1日付採用
柏木 愛 医師
(かしわざ まな)
腎臓・人工透析内科



4月1日付採用
山本 慎一郎 医師
(やまもと しんいちろう)
泌尿器科



4月1日付採用
井上 隼輔 医師
(いのうえ しゅんすけ)
消化器・肝臓内科



4月1日付採用
谷江 智輝 医師
(たにえ ともき)
総合診療科



4月1日付採用
山田 将大 医師
(やまだ まさひろ)
循環器内科



4月1日付採用
篠田 光紘 医師
(しのだ みつひろ)
脳神経外科



4月1日付採用
飯塚 雅文 医師
(いづか まさふみ)
臨床研修医



4月1日付採用
篠崎 颯大 医師
(しのざき そうた)
臨床研修医



4月1日付採用
内山 圭乃 医師
(うちやま かの)
臨床研修医



4月1日付採用
赤沼 憲一 医師
(あかぬま けんいち)
臨床研修医



よこちゅうまい

おわりに…

今年度も初期臨床研修医4名を含め新しい医師が入職しました。まだ不慣れな点もあり不手際が生じるかもしれませんが、何卒よろしくお願いいたします。4月より医師の働き方改革が正式にスタートしております。当院としては地域医療が変化しないよう救急体制なども現状維持できるように整えております。今年度もご指導ご鞭撻のほどよろしくお願い申し上げます。

副院長 兼 地域ケアサービスセンター長 大岩功治



独立行政法人 地域医療機能推進機構

横浜中央病院

Yokohama Chuo Hospital

〒231-8553 横浜市山下町268番地
TEL : 045-681-9534 (地域連携室直通)

FAX : 045-681-9542

E-mail : Chiihirenkei@yokohama.jcho.go.jp

URL : <https://yokohama.jcho.go.jp/>

